

**Solenergikonferens**  
**Glava Energy Center 12/9-2011**



## INVESTERINGSTÖD – en förutsättning...

### **Förutsättningarna för stödet till solceller är följande:**

Stödet gäller alla typer av elnätsanslutna solcellssystem

Bidraget är på 60 % (55 % för stora företag) och gäller hela solcellsinstallationen, både material och arbete.

Alla typer av sökanden kan söka stödet.

Det maximala stödbeloppet är 2 miljoner kronor per byggnad.

Det totala beloppet som avsatts för stödet är 100 miljoner kronor under 2009 och 50-60 miljoner för 2010 respektive 2011.

Stödet gäller från och med den 1 juli 2009 till den 31 december 2011.

Regeringen föreslår i budgetpropp. för 2011 förlängning med 1 år.

## Marknaden – så ser den ut...

### Privatpersoner

0,2 kW till 3 kW



### Företag

2 kW till ~100 kW



### Kommuner

10 kW till ~100 kW



# Privatpersoner – Micro EI – Egen EI

4 miljoner beviljade



Eslöv

$P = 1000W$  – Ca 8 m<sup>2</sup> solceller.  
Produktion 800-900 kWh/år  
ca 50 000 inkl. moms  
erhållet bidrag ca 20 000:-



0,5 kW Bovallstrand



0,5 kW Ö:a Fågelvik



0,5 kW Växelriktare

# Privatpersoner – Micro EI – Egen EI



# Installationer

Applicerad

- Halvintregrerad



# ntta tak



Ås Skola, Krokombro 500m<sup>2</sup>



Montage på triangelstativ  
Kilenegården, Hammarö



# Plavskärmning



Från Insidan



## arkmonterade system



Solel i Sala och Heby 550m<sup>2</sup>  
Foto: Solarit AB

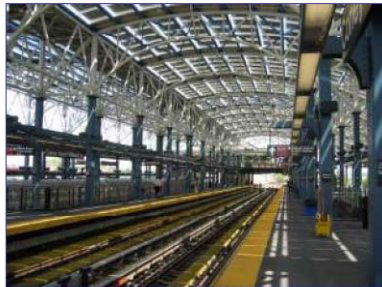
# PV byggnadsintegrerade system

cellerna en del av klimatskalet

Tower ASI, SDN



New York, USA



Barcelona, ESP



Gevel Zwolle, NL



Gansu, CN



**SCHOTT**  
solar

# Micro system - växelriktaren på taket!



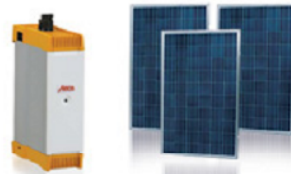
as eller 3-fas



# Solcellspaket

## Paket 1. Solcellspaket 0,5kW

- 3 st solceller 170W (24V) totalt 510 W.  
(Panelmått 855x 1637 mm)
- 1 st Växelriktare StecaGrid 500M
- Montagepaket för solceller på taket.  
(med reservation för takbeklädnad)



Pris 29 900:- inkl moms. (exkl moms 23 920:-)

Totalpris med 60% bidrag 11 960:- inkl moms (exkl moms 9 568:-)

## Paket 2 Solcellspaket 1kW

Solcellspaket 22 X Solcellspaket 1. 0,5kW

- 6 st solceller 170W(24V) totalt 1020 W.  
(Panelmått 855x 1637 mm)
- 2 st Växelriktare StecaGrid 500M
- Montagepaket för solceller på taket.  
(med reservation för takbeklädnad)



Pris 59 000:- inkl moms (exkl moms 47 200:-)

Totalpris med 60% bidrag 23 600:- inkl moms (exkl moms 18 880:-)

## Paket 3 Solcellspaket 1,5kW

Solcellspaket 33 X Solcellspaket 1. 0,5kW

- \* 9 st solceller 170W (24V) totalt 1530 W.  
(Panelmått 855x 1637 mm)
- \* 3 st Växelriktare StecaGrid 500M
- \* Montagepaket för solceller på taket.  
(med reservation för takbeklädnad)



Pris 89 000:- inkl moms (exkl moms 71 200:-)



Leverans till din dörr

# ...d gör jag med överproduktionen?

Ge bort den.

Sälj den för en spottstyver!

Komplettera med EMMA!!!



**EMMA (Energy and Micro-Generator Manager)**

# Maximera värdet av din solelproduktion med EMMA

## EMMA:

En styrmodul som kan prioritera energiflödet från solelanläggningen där man har överskott ut på nätet.

Prio 1. Hushållselen

Prio 2. Överskott till vvbberedare, acctank, värmepump eller annan resistiv last. Batteribank.

Prio 3. Export ut på elnätet.

Från 4 kW och uppåt.

**Tack för att ni lyssnat!**  
**[Kennet.Lindqvist@nordicsolar.se](mailto:Kennet.Lindqvist@nordicsolar.se)**