



Sveriges **E**nergiföreningars **R**iks**O**rganisation

# ENERGISEMINARIUM

SERO

SVERIGES ENERGIFÖRENINGARS  
RIKSORGANISATION

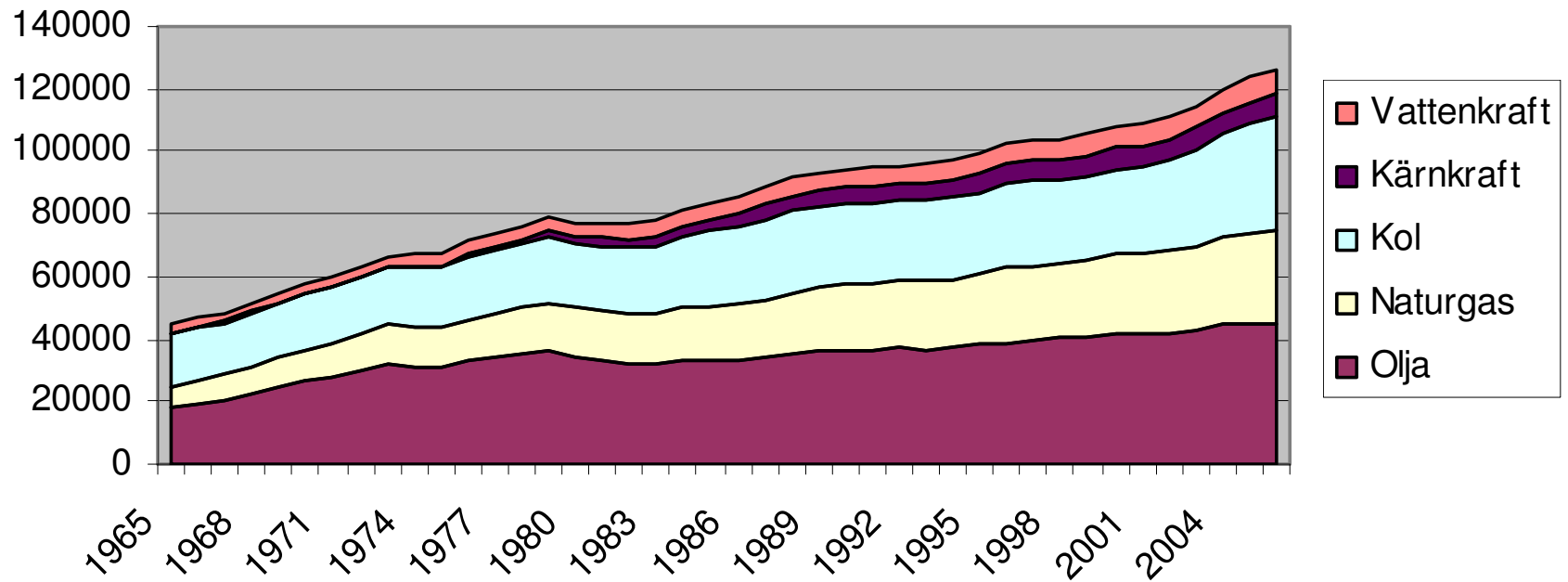
GLAVA

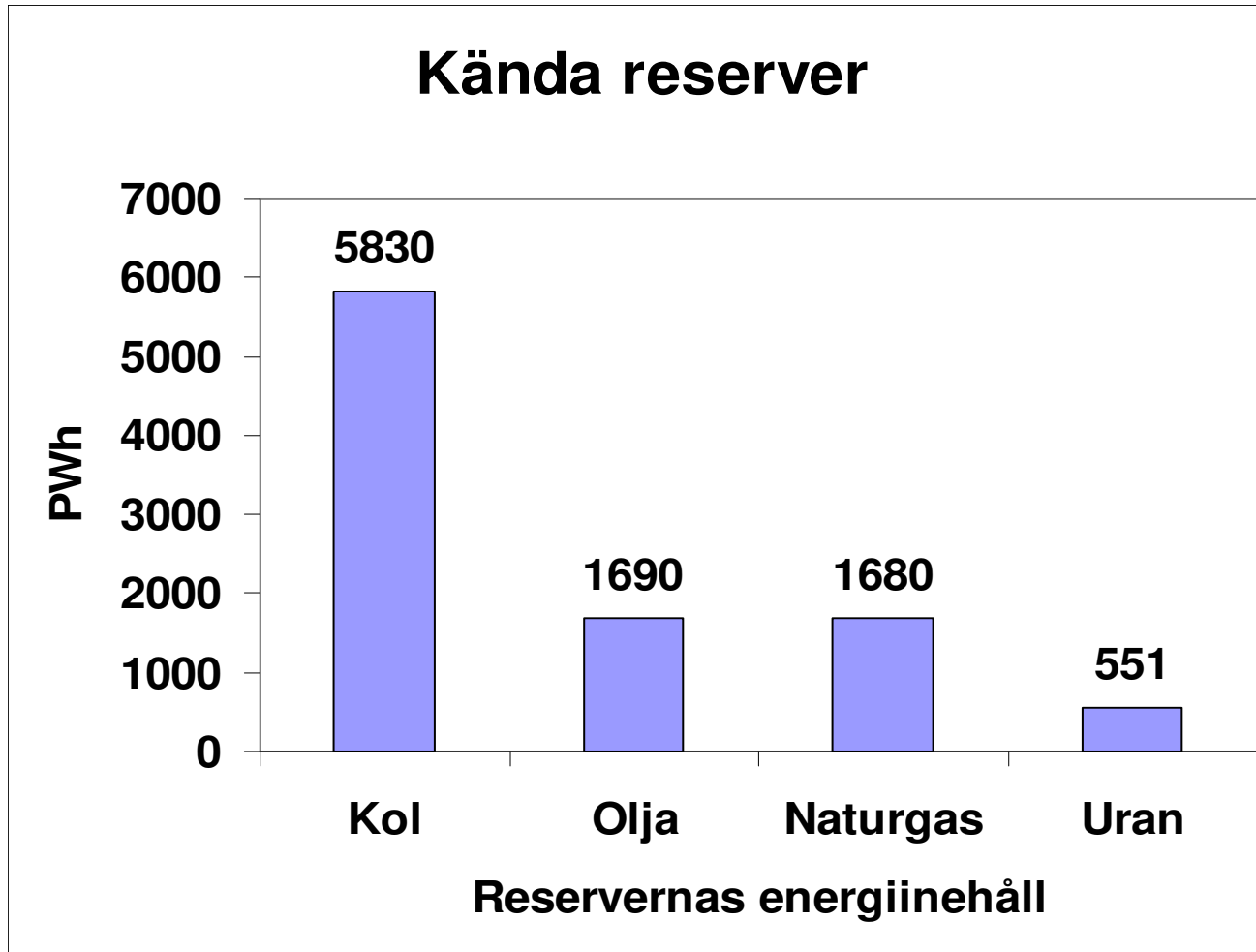
2011-09-12

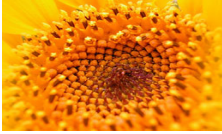


- GRUNDADES 1980 MED SYFTE ATT FRÄMJA ÖKAD ANVÄNDNING AV FÖRNYBAR ENERGI SAMT EFFEKTIVARE ENERGIANVÄNDNING
- 3 000 MEDLEMMAR
- 8 SEKTIONER FÖR OLIKA FÖRNYBARA ENERGIFORMER. SVENSK VINDKRAFTFÖRENING OCH SVENSK VATTENKRAFTFÖRENING ÄR ASSOCIERADE MED SERO OCH FÖRENINGARNA HAR SEDAN MÅNGA ÅR ETT NÄRA SAMARBETE
- DEN MEST DIVERSIFIERADE ORGANISATIONEN FÖR FÖRNYBAR ENERGI
- INTRESSEORGANISATION FÖR PRODUCENTER. MEDLEMMARNA DRIVER MER ÄN 1 000 VIND- OCH VATTENKRAFTVERK
- POLITSKT OBUNDEN FÖRENING, NGO
- MEDLEM I EUROPEISKA ORGANISATIONER

### Världens energikonsumtion 1965-2006 [TWh]







# Matematik

- Kol
  - Olja
  - Gas
  - Uran
  - Summa
- 5830 PWh
  - 1698 PWh
  - 1680 PWh
  - 551 PWh
  - 9751 PWh
- 
- Efterfrågan 2006
- 130 PWh
  - 75 år



# LCA, livscykelanalys

LIVSCYKELANALYS ÄR ETT METODISKT SÄTT ATT RÄKNA UT OCH BEDÖMA HUR OLIKA PRODUKTER PÅVERKAR MILJÖN UNDER **HELA** DERAS LIVSTID, DVS. FRÅN VAGGAN TILL GRAVEN.

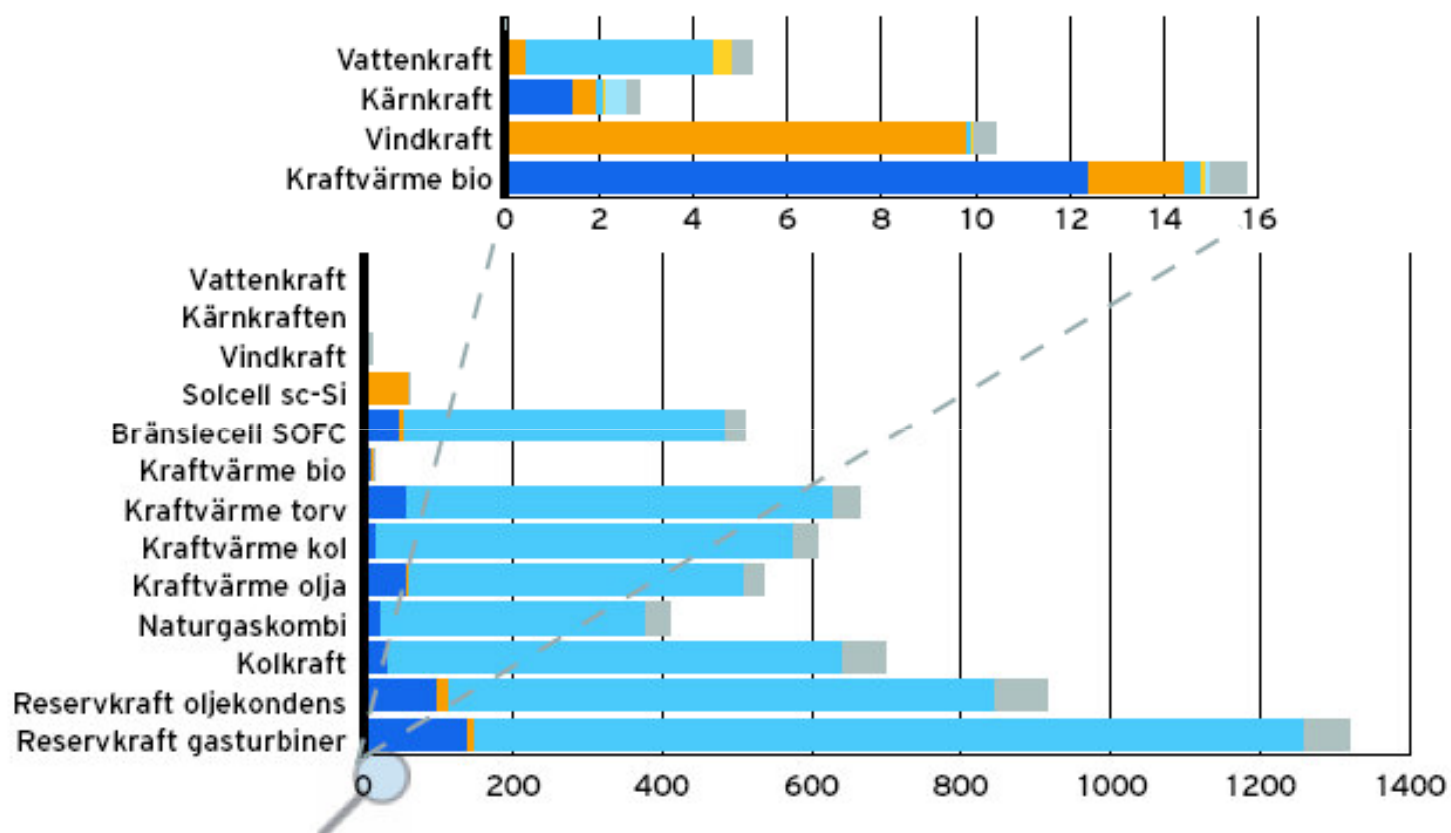
Källa: Miljöstyrningsrådet 2007



## Livscykelanalyser omfattar:

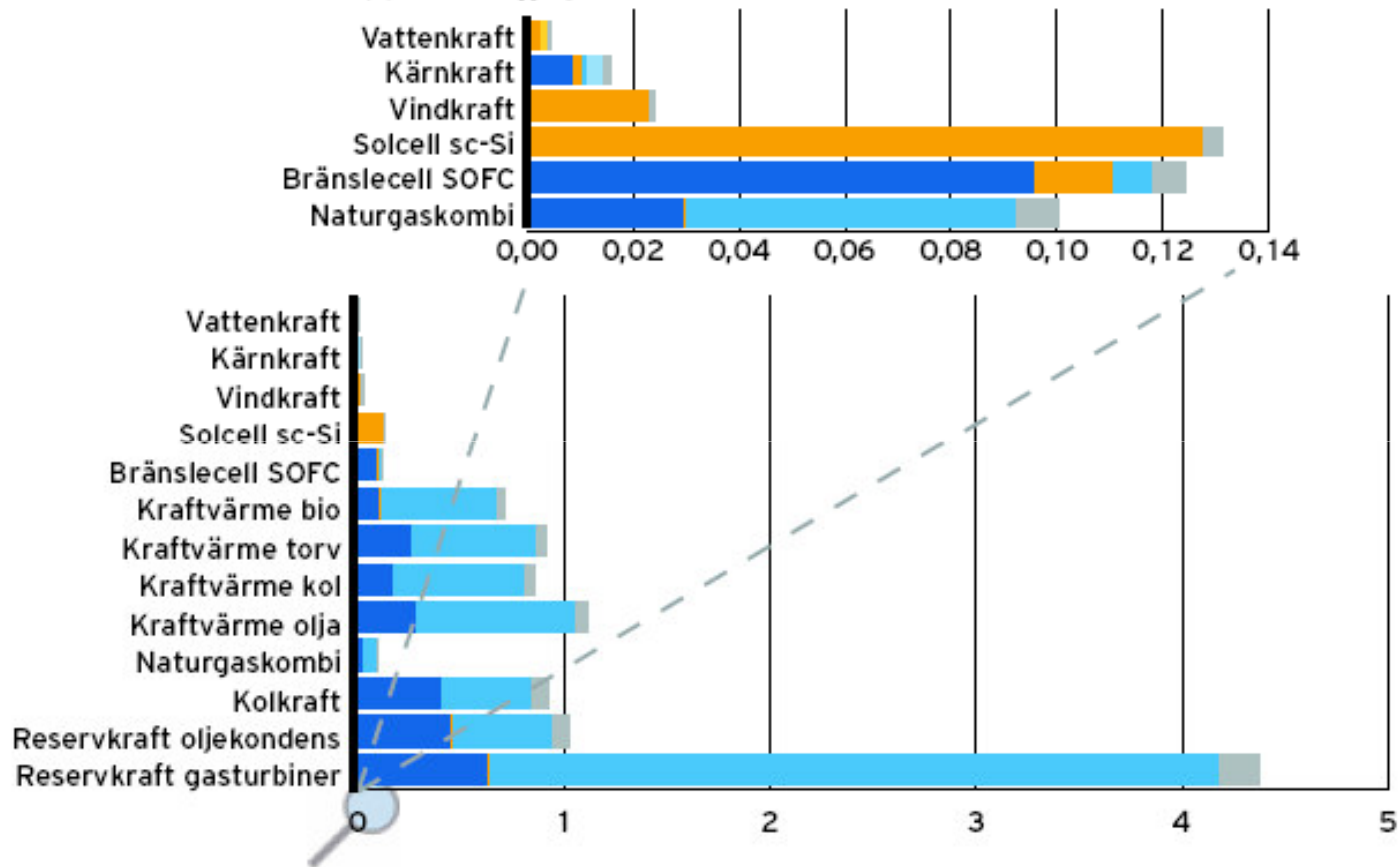
**råvaruframställning och bygge av produktionsanläggning,  
framtagning av råbränsle, bränsletillverkning,  
bränsletransporter, energiomvandling (energiproduktion),  
ev. hantering av bränsleavfall, rivning av  
produktionsanläggning**

## Utsläpp av fossilt CO<sub>2</sub>, g/kWh levererad el till hushållskund



KÄLLA: VATTENFALL

### Utsläpp av NO<sub>x</sub>, g/kWh levererad el till hushållskund



KÄLLA: VATTENFALL

## DE STÖRSTA ENERGIFRÅGORNA

- TRYGGA ENERGIFÖRSÖRJNINGEN
- BEGRÄNSAD PÅVERKAN PÅ KLIMATET
- BEGRÄNSAD PÅVERKAN PÅ MILJÖ OCH HÄLSA
- ENERGI TILL RIMLIGA PRISER