



Sveriges **E**nergiföreningars **R**iks**O**rganisation

ENERGISEMINARIUM

SERO

SVERIGES ENERGIFÖRENINGARS
RIKSORGANISATION

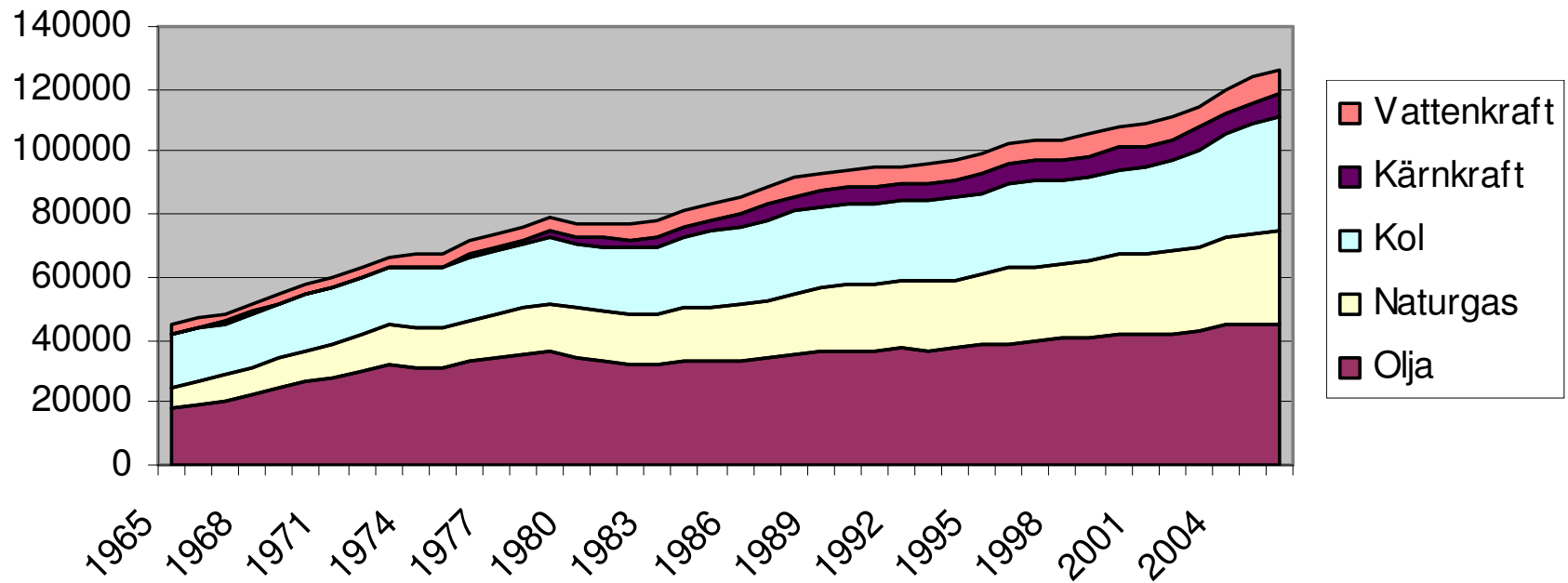
WESTERQVARN

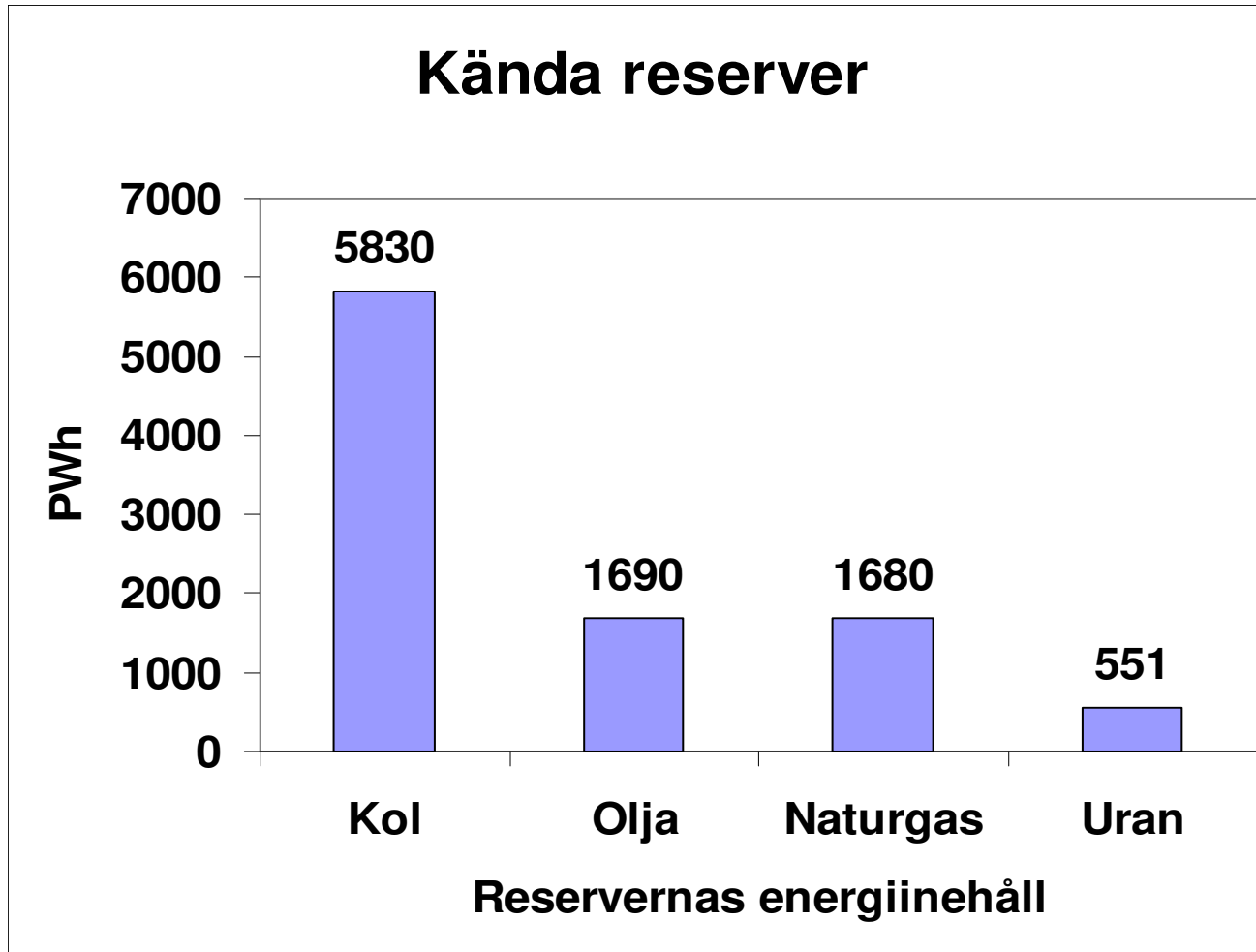
2011-08-24



- GRUNDADES 1980 MED SYFTE ATT FRÄMJA ÖKAD ANVÄNDNING AV FÖRNYBAR ENERGI SAMT EFFEKTIVARE ENERGIANVÄNDNING
- 3 000 MEDLEMMAR
- 8 SEKTIONER FÖR OLIKA FÖRNYBARA ENERGIFORMER. SVENSK VINDKRAFTFÖRENING OCH SVENSK VATTENKRAFTFÖRENING ÄR ASSOCIERADE MED SERO OCH FÖRENINGARNA HAR SEDAN MÅNGA ÅR ETT NÄRA SAMARBETE
- DEN MEST DIVERSIFIERADE ORGANISATIONEN FÖR FÖRNYBAR ENERGI
- INTRESSEORGANISATION FÖR PRODUCENTER. MEDLEMMARNA DRIVER MER ÄN 1 000 VIND- OCH VATTENKRAFTVERK
- POLITSKT OBUNDEN FÖRENING, NGO
- MEDLEM I EUROPEISKA ORGANISATIONER

Världens energikonsumtion 1965-2006 [TWh]







Matematik

- Kol
 - Olja
 - Gas
 - Uran
 - Summa
- 5830 PWh
 - 1698 PWh
 - 1680 PWh
 - 551 PWh
 - 9751 PWh
-
- Efterfrågan 2006
- 130 PWh
 - 75 år



LCA, livscykelanalys

LIVSCYKELANALYS ÄR ETT METODISKT SÄTT ATT RÄKNA UT OCH BEDÖMA HUR OLIKA PRODUKTER PÅVERKAR MILJÖN UNDER **HELA** DERAS LIVSTID, DVS. FRÅN VAGGAN TILL GRAVEN.

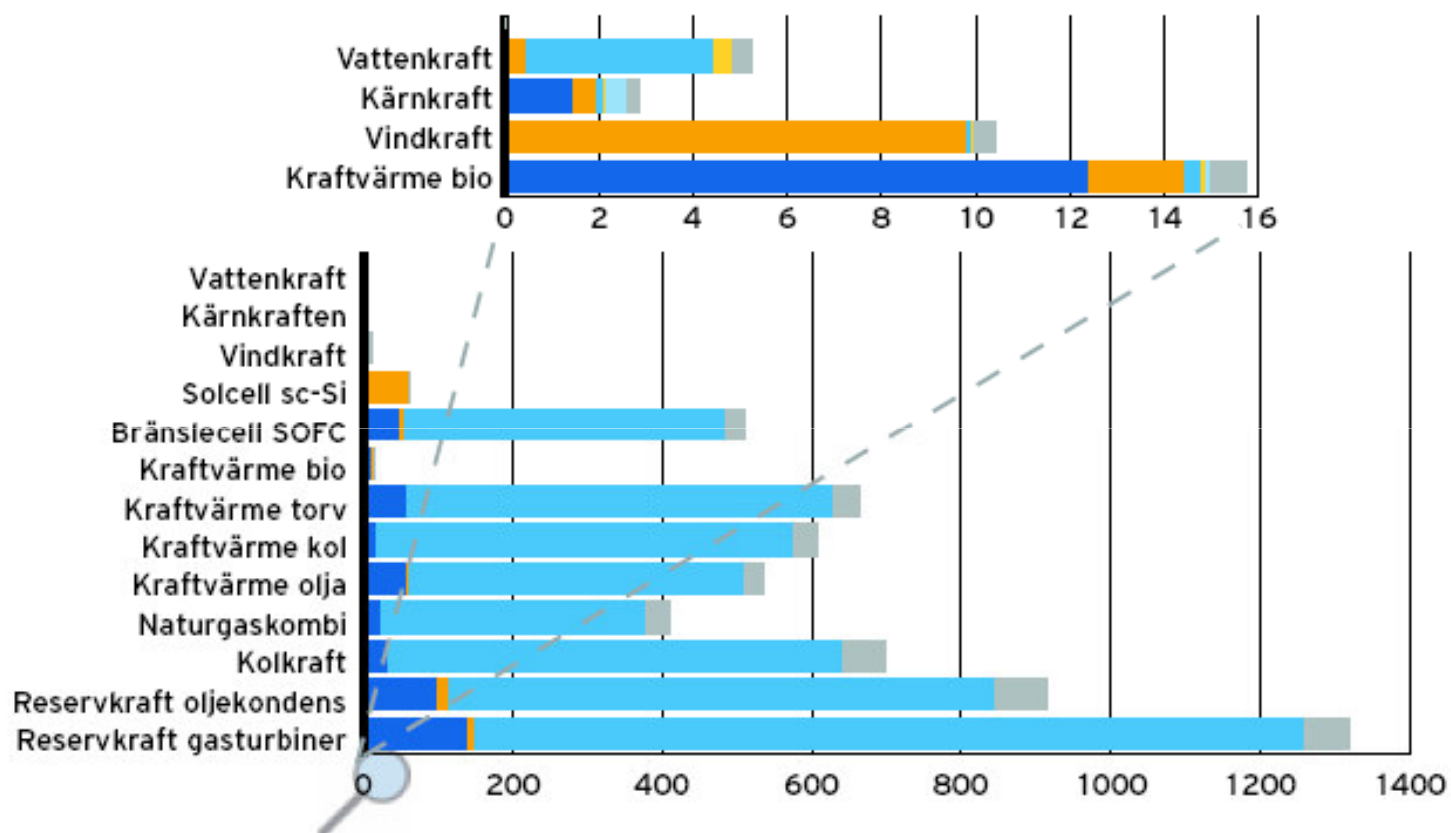
Källa: Miljöstyrningsrådet 2007



Livscykelanalyser omfattar:

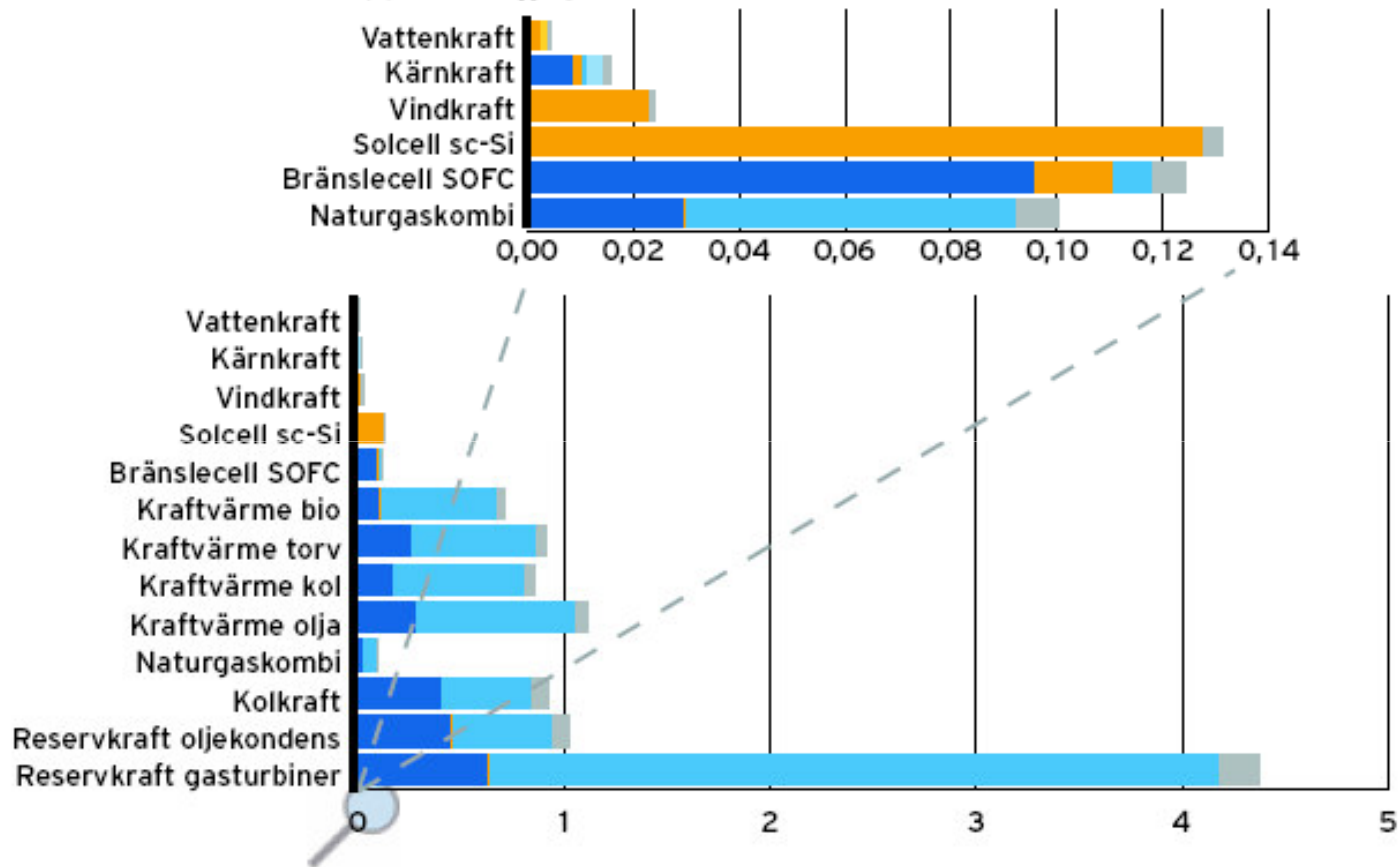
**råvaruframställning och bygge av produktionsanläggning,
framtagning av råbränsle, bränsletillverkning,
bränsletransporter, energiomvandling (energiproduktion),
ev. hantering av bränsleavfall, rivning av
produktionsanläggning**

Utsläpp av fossilt CO₂, g/kWh levererad el till hushållskund



KÄLLA: VATTENFALL

Utsläpp av NO_x, g/kWh levererad el till hushållskund



KÄLLA: VATTENFALL



DE STÖRSTA ENERGIFRÅGORNA

- TRYGGA ENERGIFÖRSÖRJNINGEN
- BEGRÄNSAD PÅVERKAN PÅ KLIMATET
- BEGRÄNSAD PÅVERKAN PÅ MILJÖ OCH HÄLSA
- ENERGI TILL RIMLIGA PRISER