



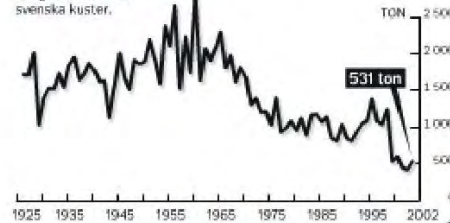
Åtgärder för förbättrad ålpassage i Alsterälven

Ålens livscykel

■ Ålens försvinnande ett mysterium

ÅLFÅNGST 1925-2002

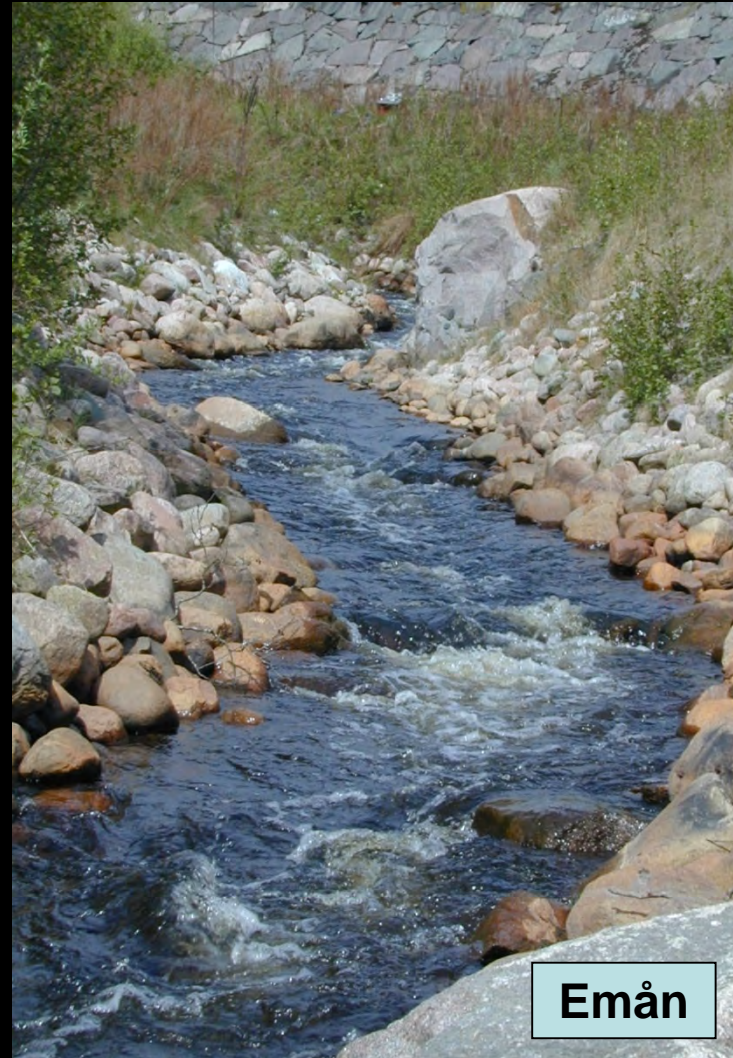
Fångst av ål utmed svenska kuster.



Uppströms passage

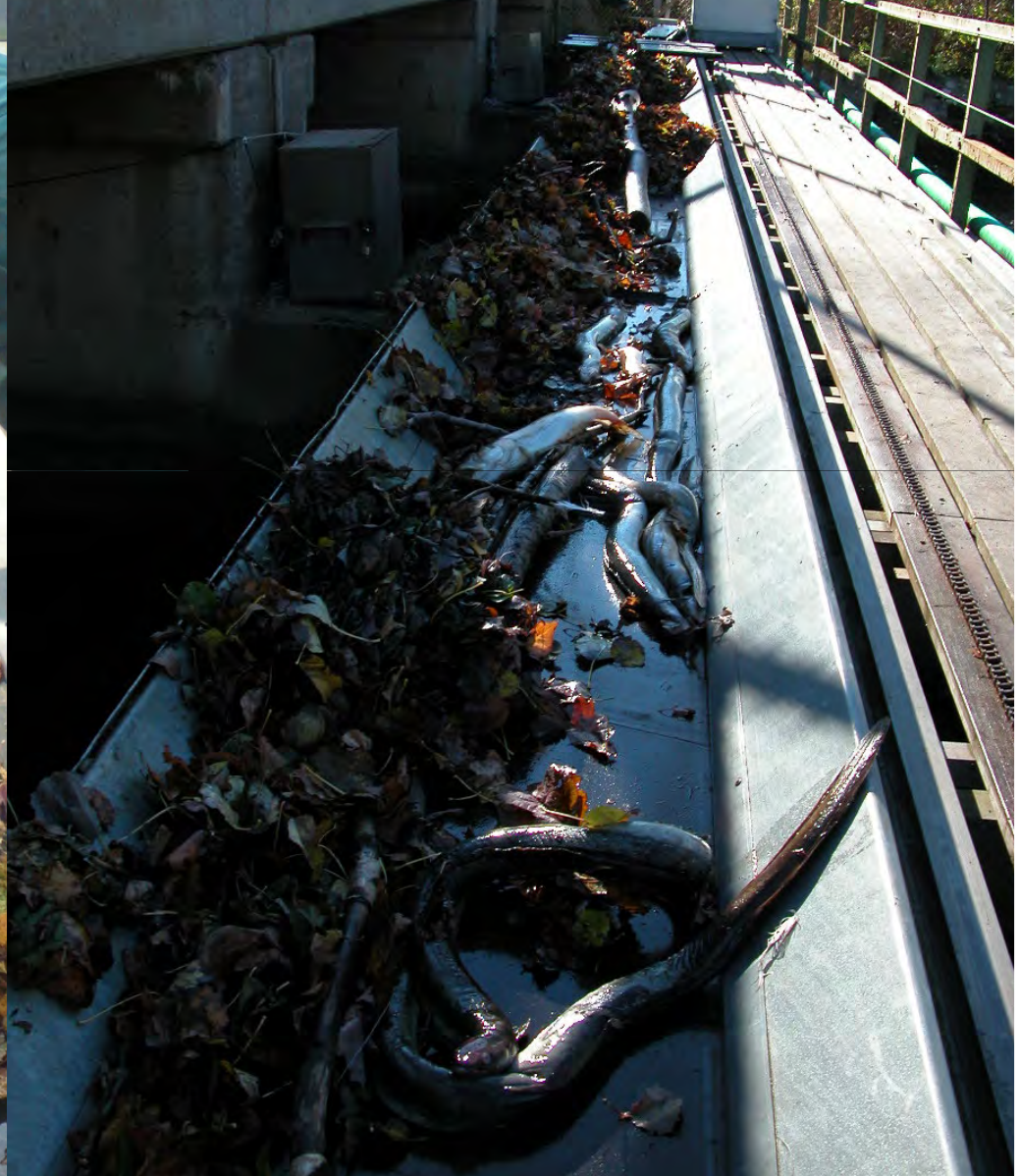


Högvadsån

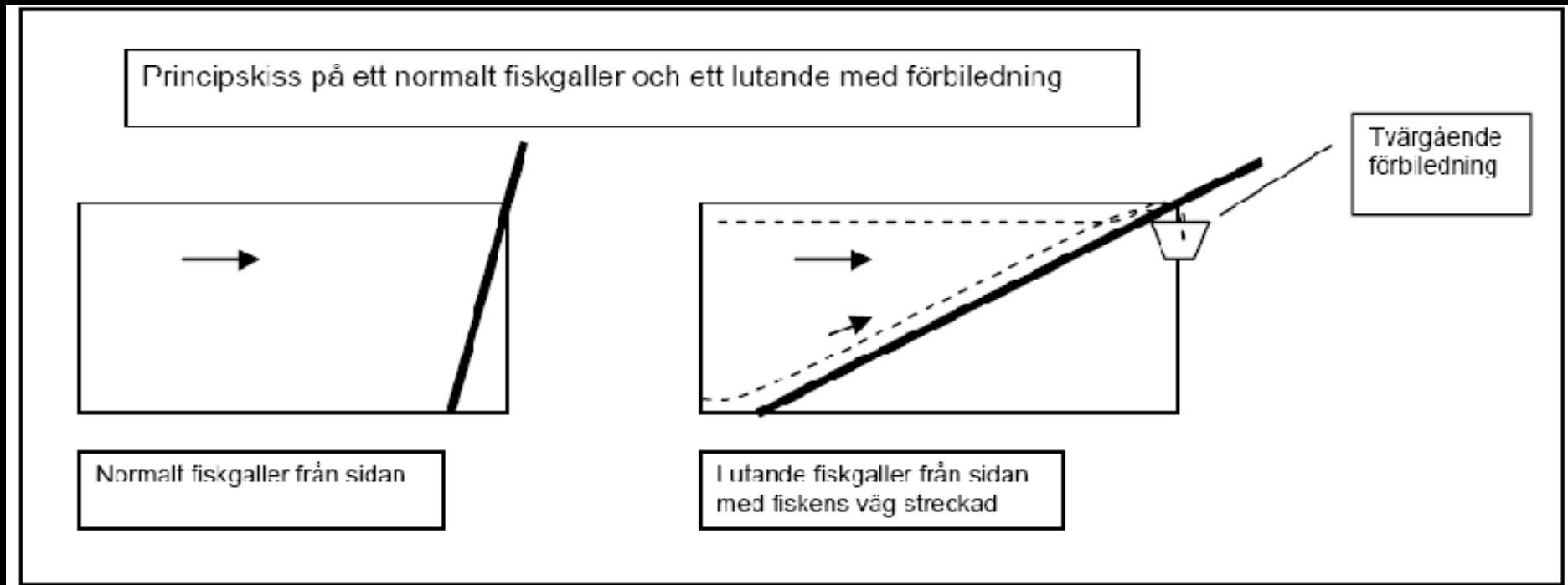


Emån

- Galler gör mer skada än nytta!

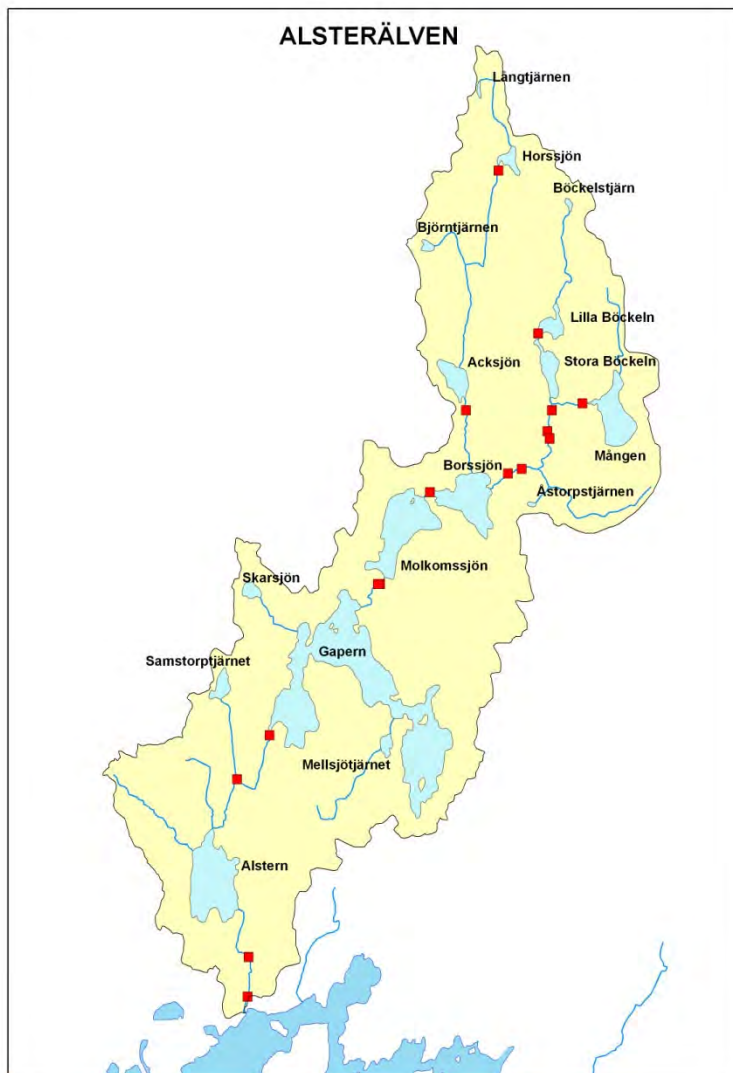


Att lösa problemet



Från Sjöstrand (2007)

Ålprojekt Alsterälven



Karlstads universitet

Ulf Levein

Länsstyrelsen Värmland

Övriga partners:

Fiskeriverket

Politecnico di Torino



Vilket djup
föredrar
ålen?



Vilket djup
föredrar
ålen?

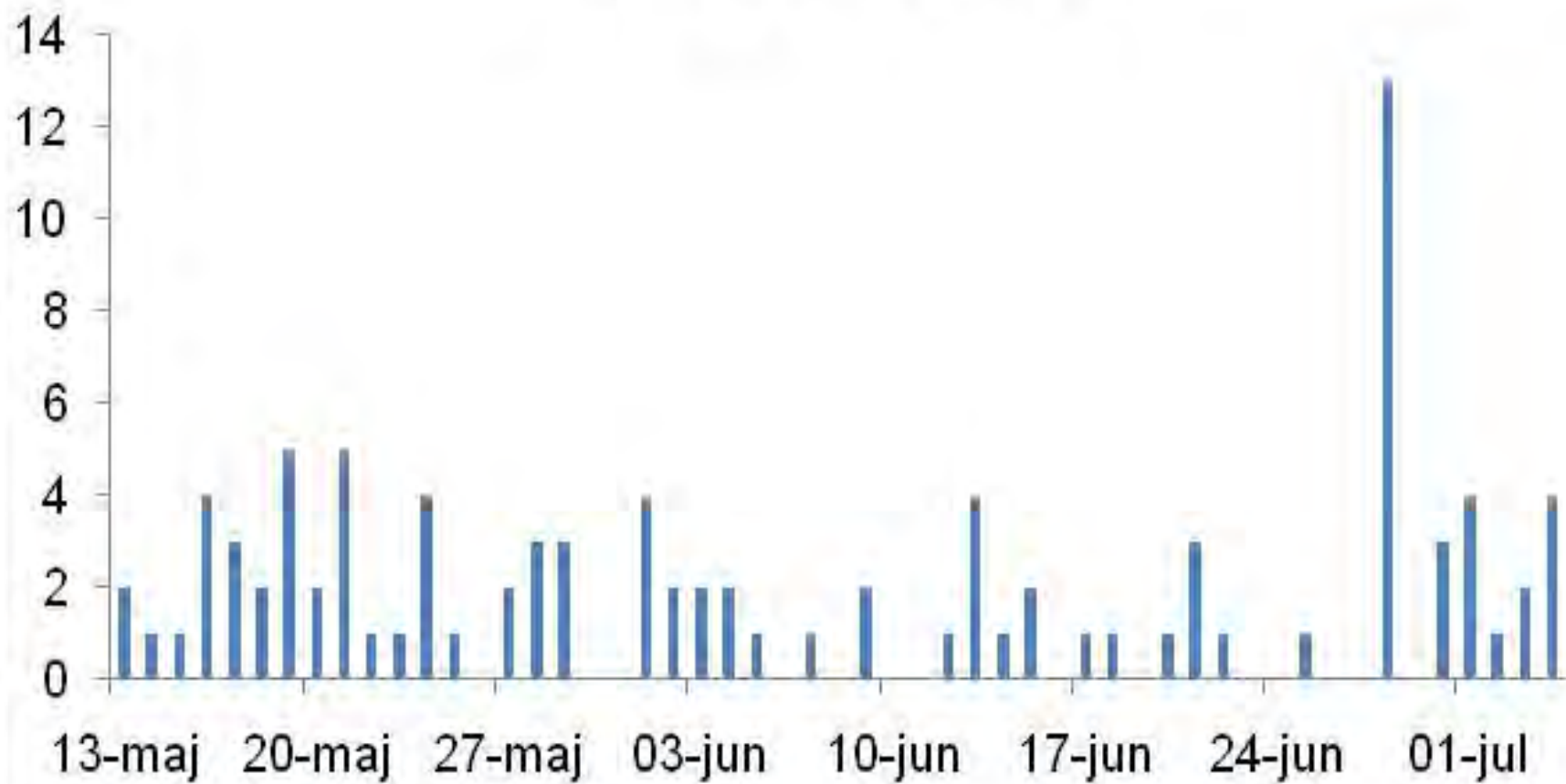


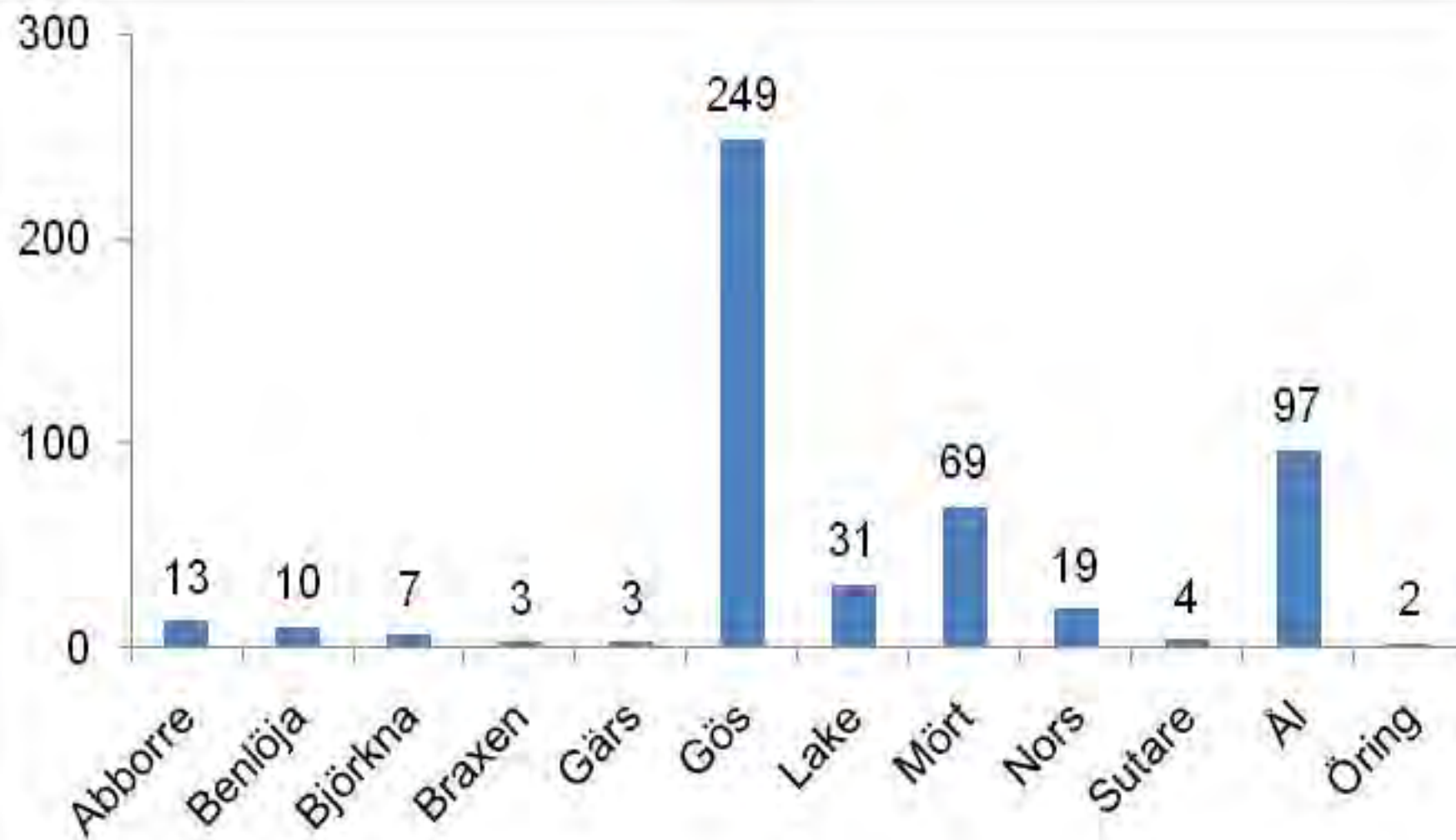
09.07.2010

Åtgärden

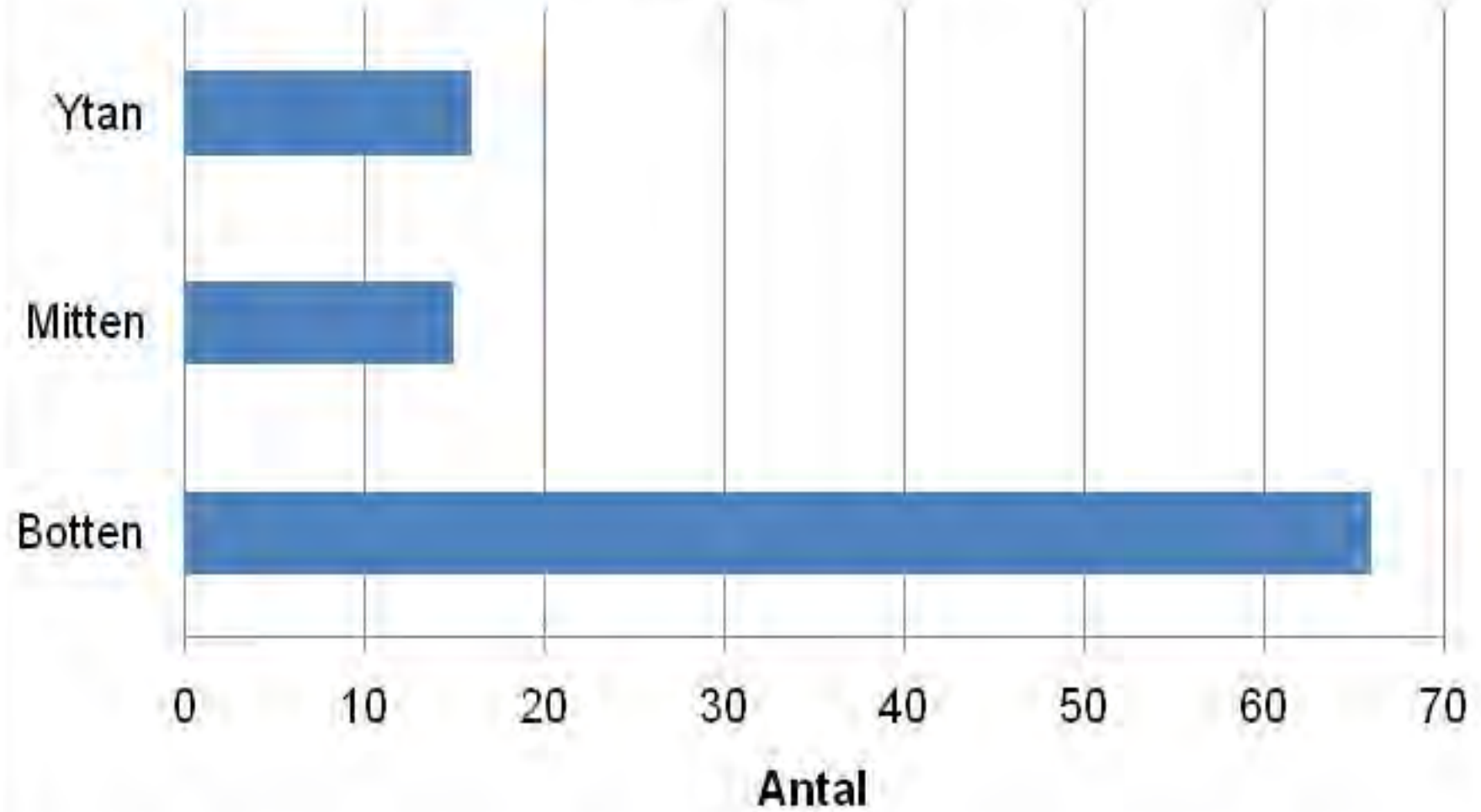


Totalfångster blankål

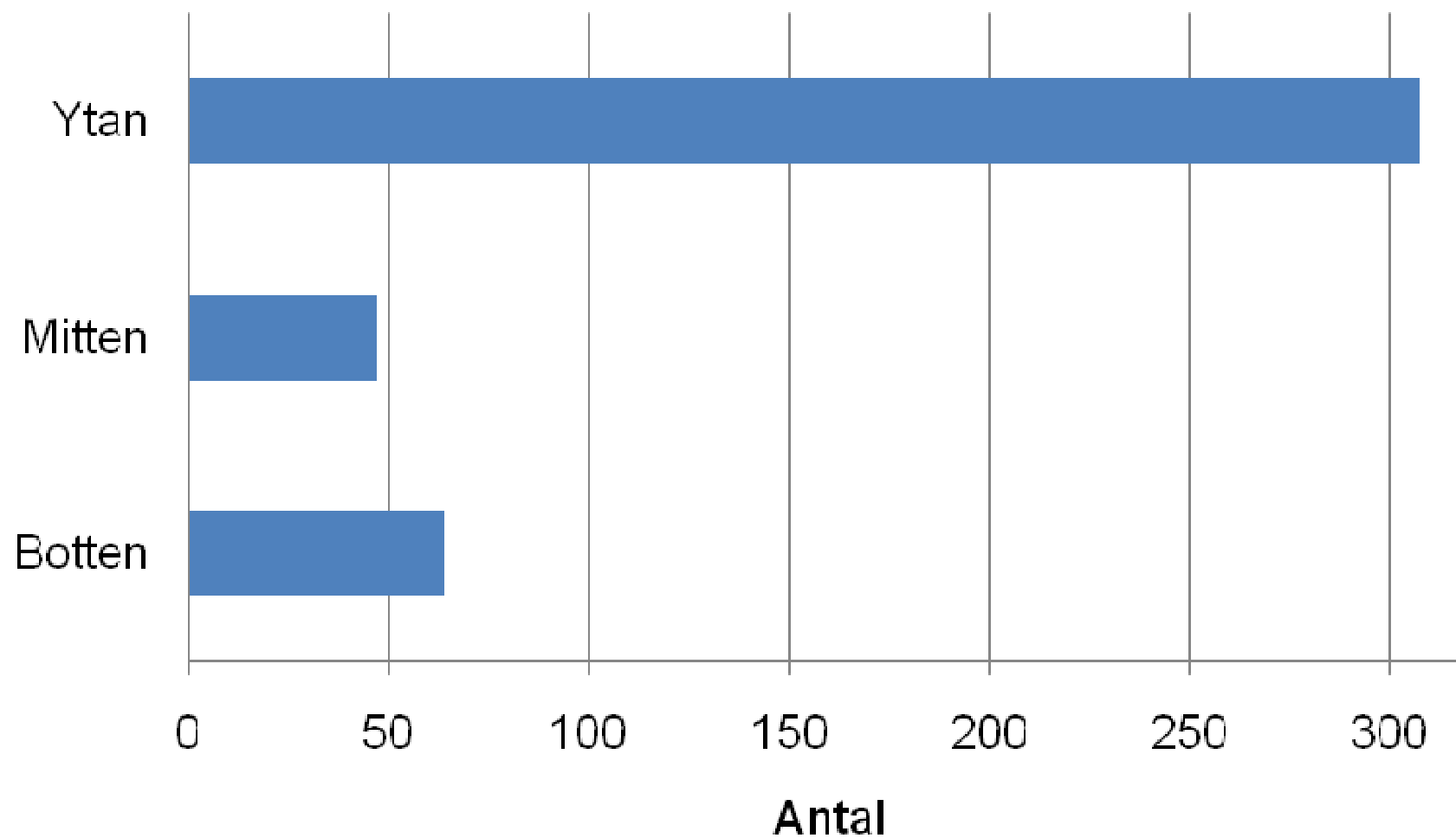




Blankäl



Alla arter utom ål



Alsterstudien 2010-2011

- Telemetristudier för detaljerad observation av rörelser och tidsåtgång
 - Hur länge letar ålen?
 - Provar de flera rör?
 - Väljer ålen annat rör om botten stängt?
 - Påverkar det framgång?
 - Väljer andra arter bottenröret?

Slutsatser

- Ålen är illa ute!
- Vattenkraftverk är en viktig orsak
- Småålen måste få komma upp i våra älvar!
- Blankålen måste få nå havet och Sargasso
- Kunskapen om åtgärder vid kraftverk är begränsad
- Arbete på bred front krävs nu!

Finansiärer Alsterälvsprojektet



Ulf Levein

För mer information

<http://alster.nrrv.se/>