




energi för nästa generation

BIOENERGIN I SVERIGE

Kjell Andersson

SVEBIO

www.svebio.se

A close-up photograph of a pine branch. The branch is covered in vibrant, bright green needles that appear to be glowing under the light. Several young, light green pine cones are attached to the branch, some in sharp focus and others blurred in the background. The overall scene is a lush, natural setting with a strong emphasis on the color and texture of the pine foliage.

Växternas klorofyll samlar solens energi och bygger samman koldioxid och vatten till kolhydrater – socker och cellulosa



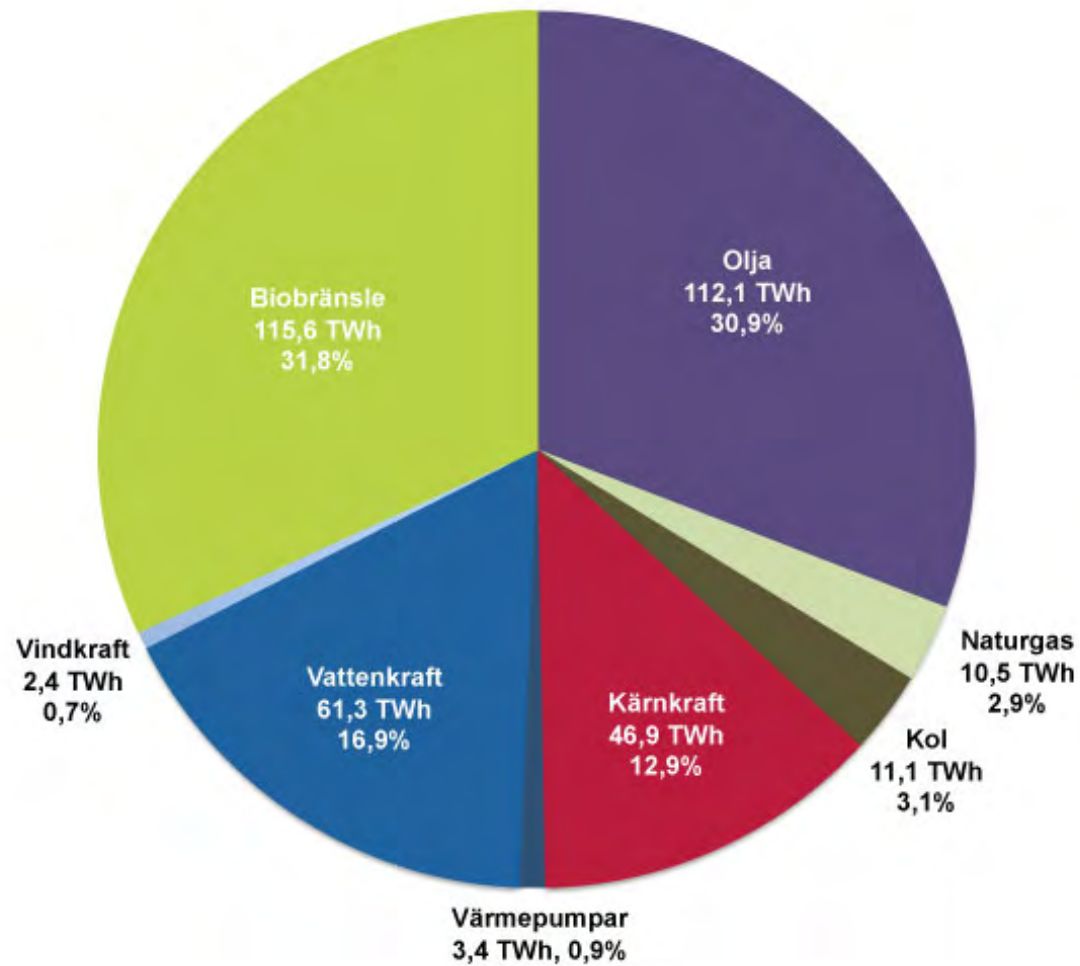
Växterna är naturens motor som ger föda och energi till människor och djur. Bioenergi i kretslopp, är lika förnybart som, vind och sol.



Sveriges energianvändning 2009



energi för nästa generation



Slutlig energianvändning fördelad på energikällor. Svebios beräkning grundad på Energimyndighetens kortsiktsprognos mars 2010.

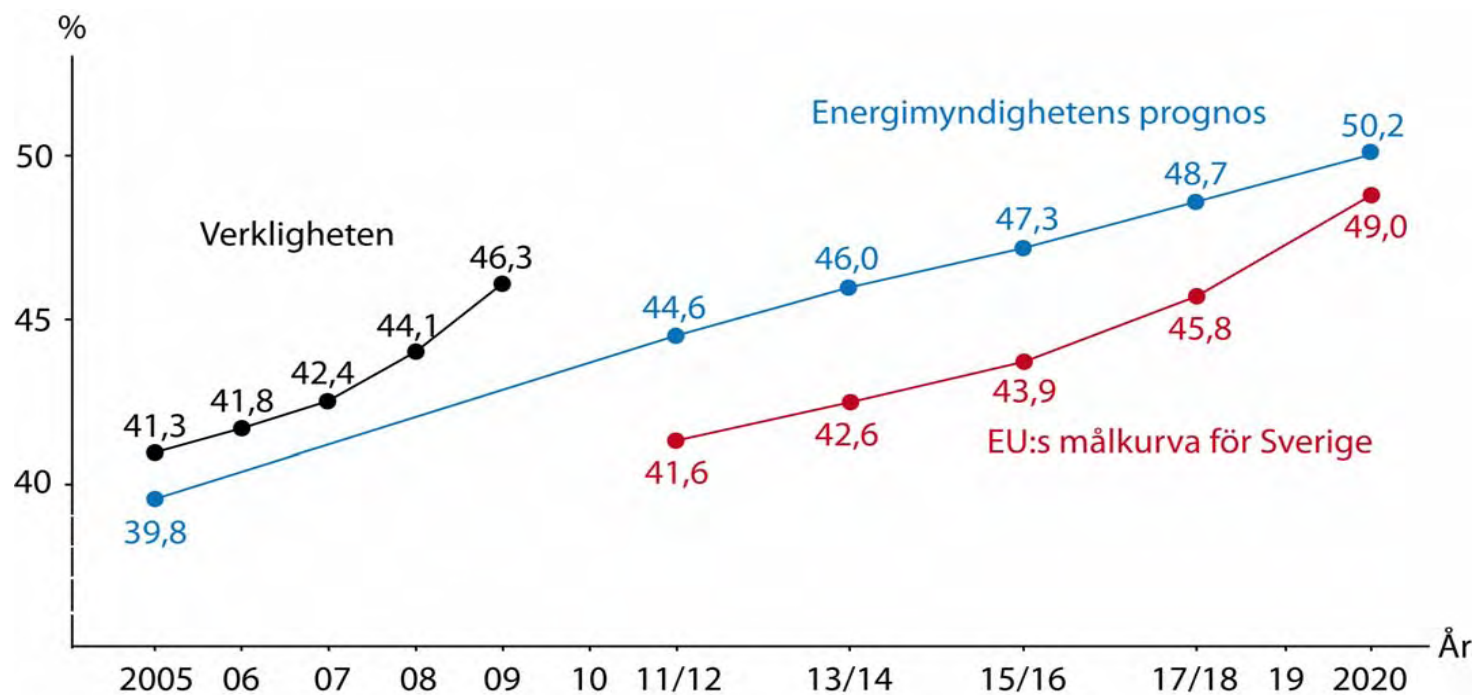
SVEBIO

www.svebio.se

Sverige hade redan 2009 46,3 procent förnybar energi



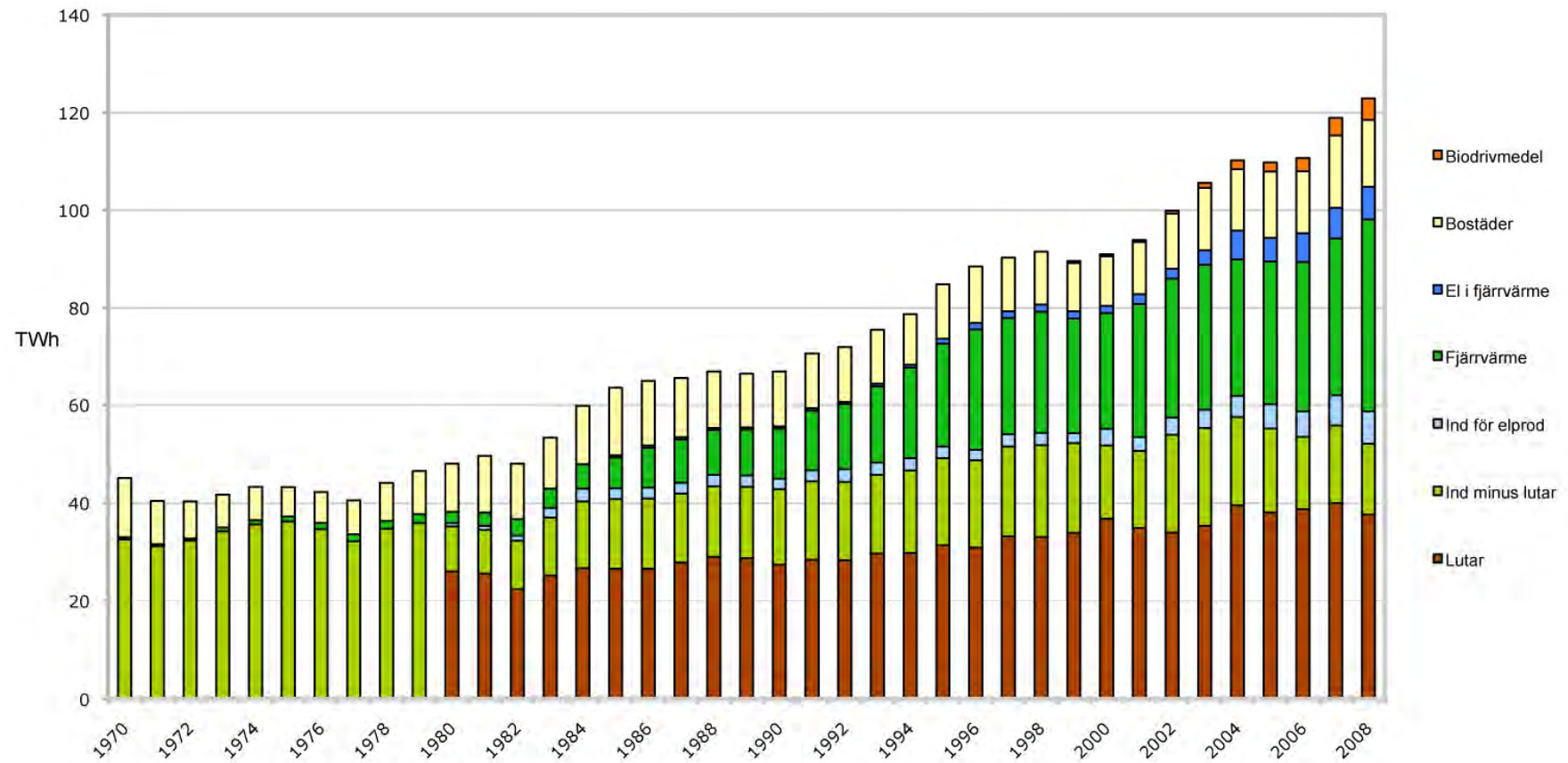
energi för nästa generation





energi för nästa generation

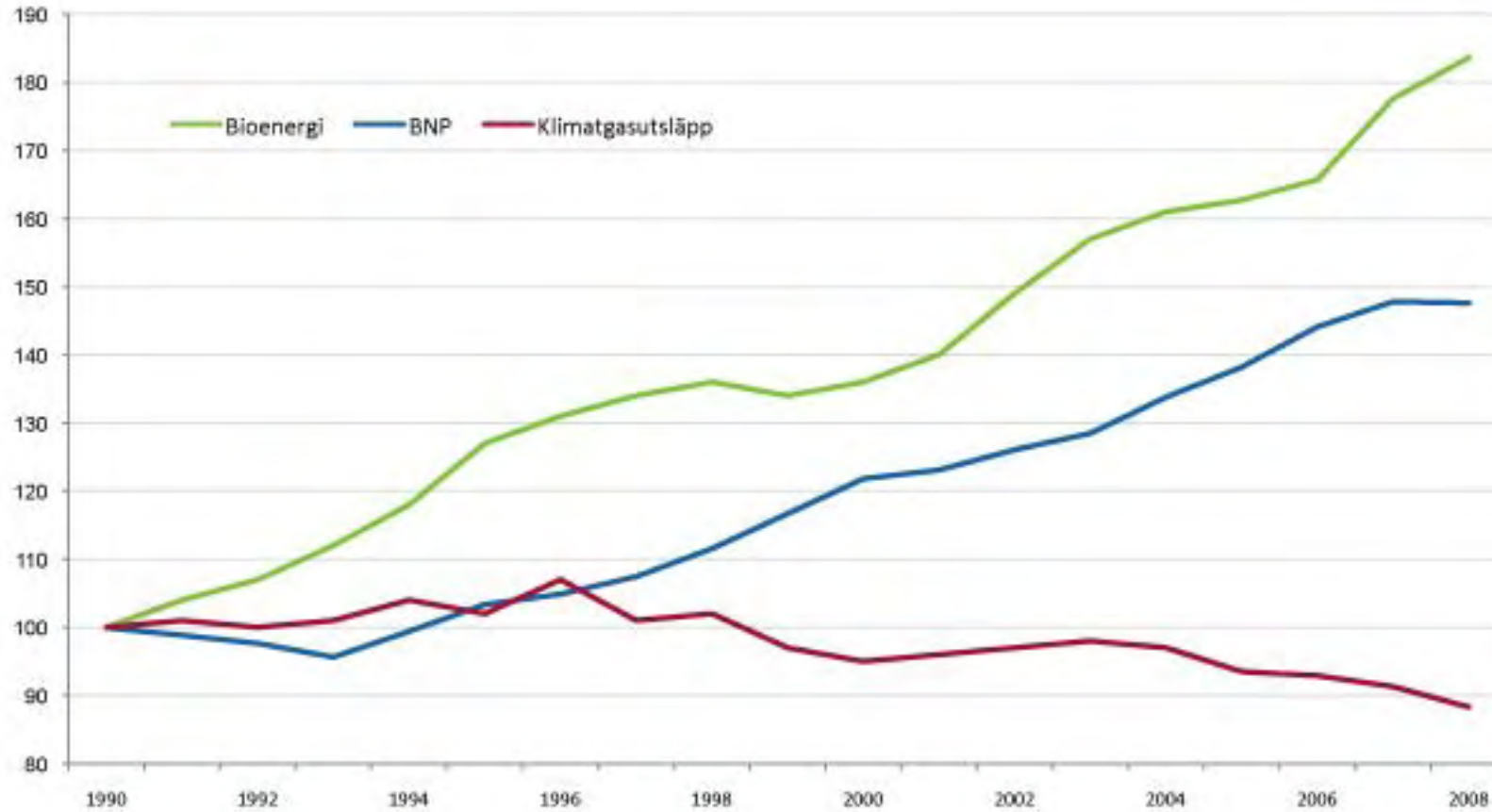
Bioenergianvändning 1970-2008



"Decoupling" med bioenergi



energi för nästa generation



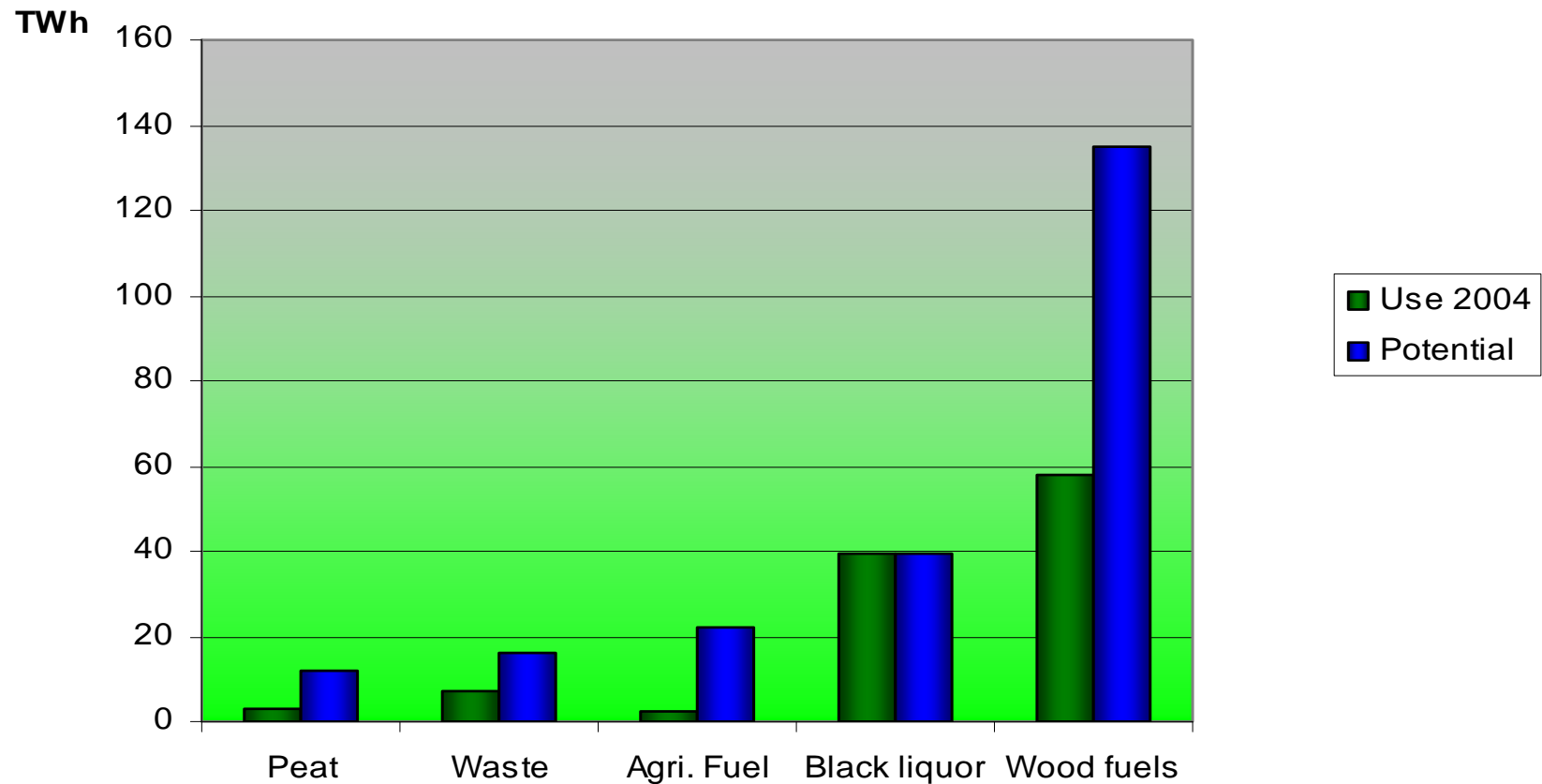
Potential för tillförsel



energi för nästa generation

• Trädbränslen	129 TWh
• Returlutar	45 TWh
• Energi från åkern	39 TWh
• Avfall	23 TWh
• Torv	12 TWh
• Totalt	248 TWh

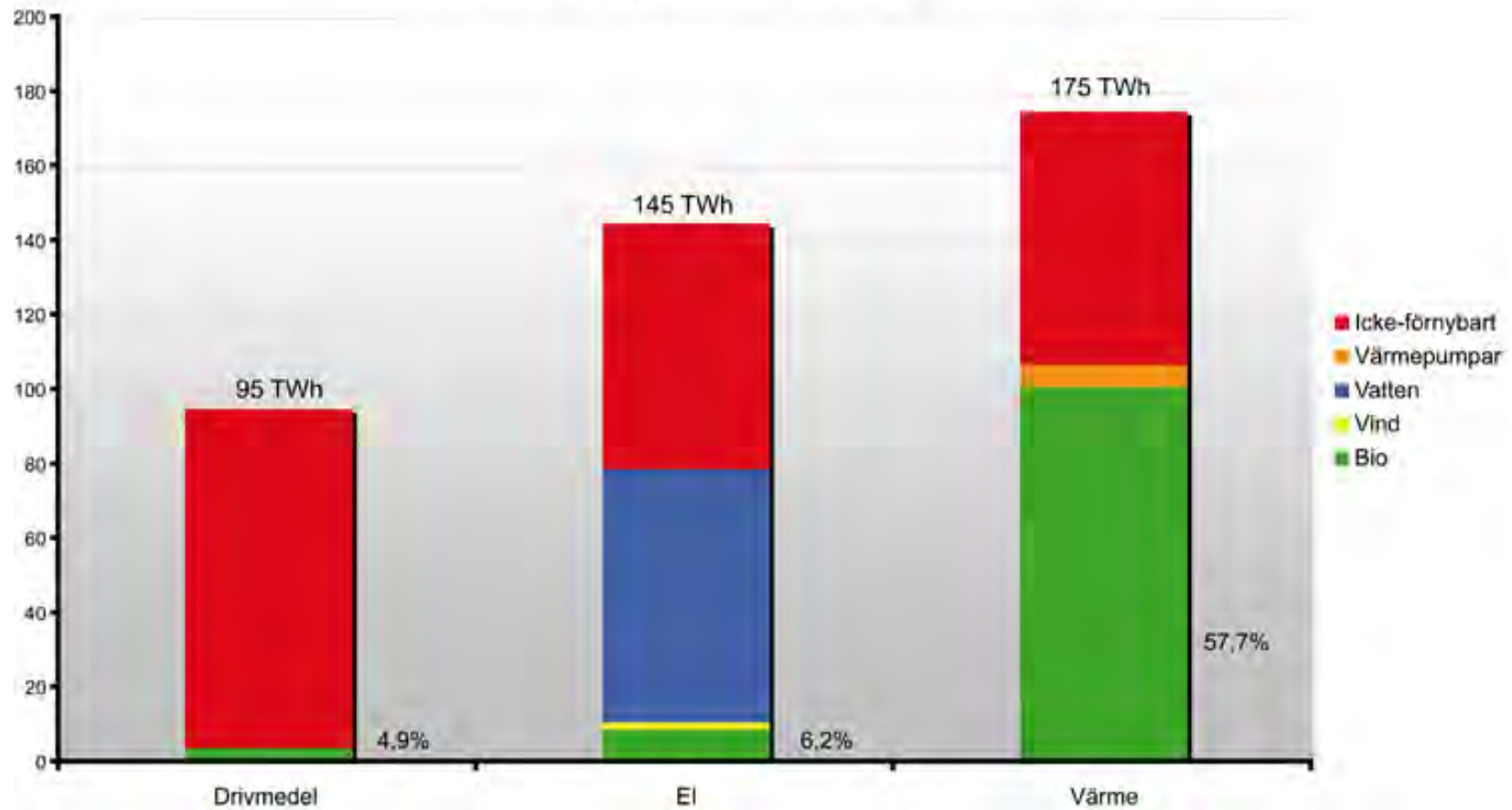
Användning och potential för olika biobränslen



(Source: "Användning 2003", Energimyndigheten.
"Potential", SGU, Renhållningsverksföreningen, LRF, SLU och Skogsstyrelsen)



Andel bioenergi i olika sektorer, procent 2008



Potential för mer bioenergianvändning



energi för nästa generation

• Fjärrvärme	15 - 26 TWh
• Biokraft i fjärrvärmerna	7 TWh
• Industrin	8,5 TWh
• Biokraft i industrin	3,5 TWh
• Bostadsuppvärmning (enskild)	6 - 9 TWh
• Jordbruk, växthus	5 TWh
• Biodrivmedel	27,5 TWh
• Totalt cirka	70 - 85 TWh

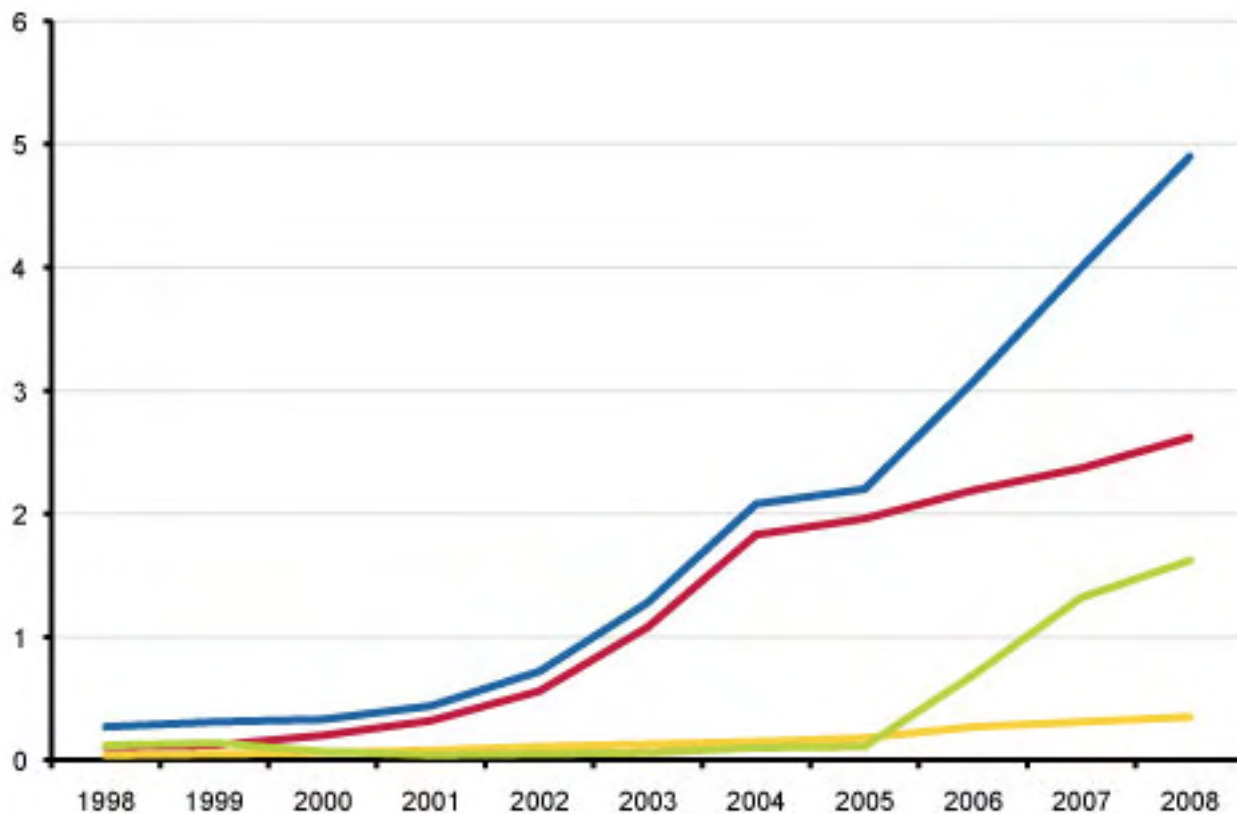


energi för nästa generation

Både export och import

- Export av fasta biobränslen som pellets och flis
- Import av flytande biobränslen, främst etanol
- Biogas främst för lokal användning

Andelen biodrivmedel



Andelen biodrivmedel är omkring 5 procent av den totala drivmedelsanvändningen.

Svebios syn på styrmedel

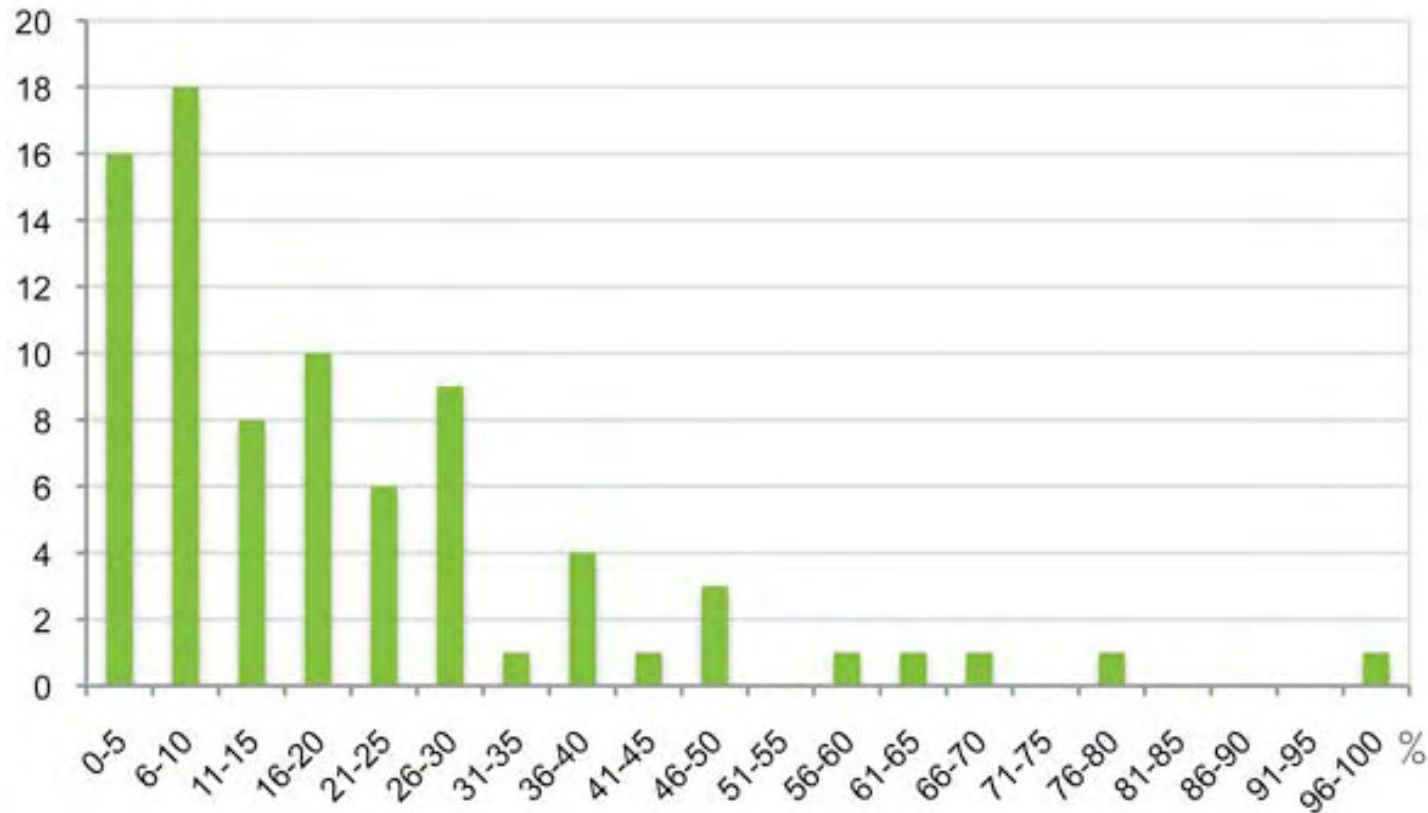


energi för nästa generation

- Generella styrmedel - CO2-skatt
- Höja CO2-skatten för industrin utanför handelssystemet snabbare
- Lägstapris på utsläppsrätterna, inga fria utsläppsrätter
- Fortsatt skattebefrielse för biodrivmedel - nej till kvotsystem
- Elcertifikaten OK - men samarbete med Norge skapar osäkerhet
- Extrastöd för ”dubbel klimatnytta” för biogas från avfall, ej för biogas från gröda



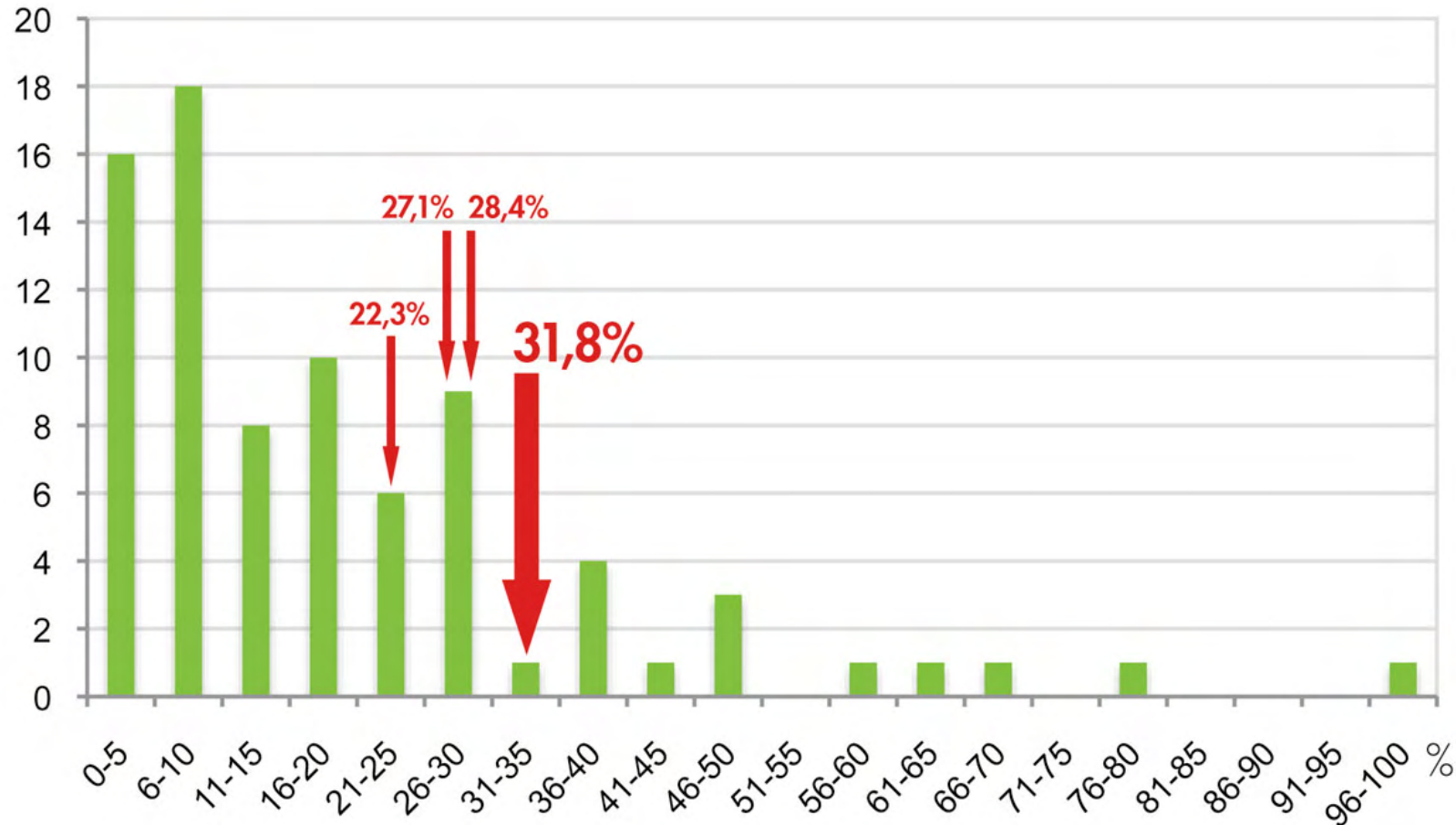
Jämförelse med vad svenska folket tror energi för nästa generation



Jämförelse med vad svenska folket tror



energi för nästa generation



TAKING YOU FROM KNOW-HOW TO SHOW-HOW

WORLD BIOENERGY 2010

25 - 27 MAY, JÖNKÖPING - SWEDEN

WWW.WORLDBIOENERGY.COM



WORLD BIOENERGY 2010

Conference & Exhibition on Biomass for Energy

25-27 MAY 2010, JÖNKÖPING - SWEDEN